

6月行事予定

チャレT=チャレンジタイム、☆:アルミ缶・エコキャップ回収日

| 日 | 曜日 | 学校行事 等 |
|----|----|--|
| 1 | 水 | チャレT 委員会活動 歯みがき大会 委員会 ☆ |
| 2 | 木 | 5時間授業 |
| 3 | 金 | 体育朝会プール開き(オンライン) 代表委員会 中央図書館サービス |
| 4 | 土 | |
| 5 | 日 | |
| 6 | 月 | 月曜日課 |
| 7 | 火 | 体力テスト34年 |
| 8 | 水 | チャレT 体力テスト56年 クラブ活動 ☆ |
| 9 | 木 | 体力テスト12年 |
| 10 | 金 | 体育朝会 尿検査2次 |
| 11 | 土 | サタデースクール3時間授業 両中学区合同引き渡し訓練 |
| 12 | 日 | |
| 13 | 月 | 月曜日課 5時間授業 |
| 14 | 火 | 児童集会 PTA 資源回収 自転車教室3年 |
| 15 | 水 | チャレT 6年社会科見学 クラブ活動(45年) 歯科検診235年わかたけ ☆ |
| 16 | 木 | PTA 資源回収予備日 |
| 17 | 金 | 体育朝会 尿検査2次 中央図書館サービス |
| 18 | 土 | |
| 19 | 日 | |
| 20 | 月 | |
| 21 | 火 | 音楽朝会 子ども安全見守り講座6年 |
| 22 | 水 | チャレT 5時間授業 歯科検診146年 ☆ |
| 23 | 木 | |
| 24 | 金 | 体育朝会 視力検査6年 視力・聴力検査5年 |
| 25 | 土 | 寺子屋 |
| 26 | 日 | |
| 27 | 月 | 校内硬筆展(~7/1)視力検査4年 視力・聴力検査わかたけ |
| 28 | 火 | 46年わかたけ学級懇談会(オンライン)15:30-視力・聴力検査23年 |
| 29 | 水 | チャレT 456年わかたけ歯科検診 2年(オンライン)5年(体育館) 懇談会15:30- ☆ |
| 30 | 木 | 13年懇談会(オンライン)15:30- |

☆7月の主な予定
 1日(金)教材費集金 6日(水)委員会 11日(月)~15日(金)5時間授業 15日(金)給食終了 19日(火)3時間授業, 大掃除 20日(水)1学期終業式

☆給食費の引き落としについて

4. 5月分の給食費

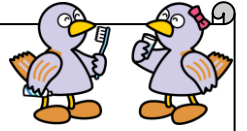
1年生…7325円 2年生以上…8600円

*引き落とし日は、6月10日(金)です。前日までに忘れずにご入金ください。

*特別な事情がない限り返金はいたしません。

6月の生活目標

歯を大切にしよう



☆分散登校の解除について

令和4年6月1日(水)からB地区班の時差登校を解除し、全地区通常の集合・出発時刻とします。

☆引き渡し訓練について

1 日時 令和4年6月11日(土)

11時35分~

2 引渡し場所 校庭(雨天時 各教室)

*詳細は、先日配付した手紙をご確認ください。雨天の場合は、学年によって集合時刻が異なりますのでご注意ください。

☆校内硬筆展について

1 期間 令和4年6月27日(月)~令和4年7月1日(金)

2 時間 15:30~16:20

2 場所 各教室前廊下

☆1学期末オンライン懇談会について

1 日時・学年

・令和4年6月28日(火)15:30-4, 6年生, わかたけ学級

・令和4年6月29日(水)15:30-2, 5年生 ※5年生のみ体育館で懇談会

・令和4年6月30日(木)15:30-1, 3年生

2 懇談内容

・1学期を振り返って

・あゆみについて

・夏休みの生活、課題について

・PTAより

3 その他

・1年生は27日(月)にタブレットを持ち帰り、28日(火)、29日(水)の2日間にテスト接続します。

・2~6年生は、前日にタブレットを持ち帰ります。

・5年生は自然教室説明会があるため、体育館にて集合型で行います。

☆マスクの着用について

本校では、体育の授業など屋外での学習や外遊びだけでなく、登下校についても会話を慎み、マスクを外して良い旨の声掛けをしています。ご理解のほどよろしくお願いたします。